

TimeLine ERP

SURFACE

**DAS INNOVATIVE ERP-SYSTEM FÜR OBERFLÄCHEN-
UND GALVANOTECHNIK**

Ausschussverwaltung

Gestellverwaltung

Verkürzter Belegdurchlauf

Fehlersammelkarte

Produktionsplanung und Kalkulation

Dokumentenmanagement und Mailserver

Kunden-Infoportal-Webserver





TimeLine Surface ergänzt das ERP-System TimeLine um branchenspezifische Funktionalitäten für Oberflächenbeschichter, Galvaniken, Metallbearbeiter und andere lohnfertige Betriebe.

TimeLine deckt alle betriebswirtschaftlichen Funktionen in der Administration und Produktion in einer geschlossenen, schnittstellenfreien Lösung ab. Hierzu gehören nicht nur die klassischen PPS-Funktionen, sondern auch die komplette Palette der kaufmännischen Module Finanzbuchhaltung, Kostenrechnung, Anlagenbuchhaltung, Lohnbuchhaltung, Personalzeiterfassung sowie ein voll integriertes Dokumentenmanagement- und Mail-System

Darüber hinaus deckt TimeLine sämtliche relevante QS-Anforderungen ab, die insbesondere im automobilnahen Fertigungsbereich zunehmend an Bedeutung gewinnen.

Einzigartig ist auch die integrierte Dokumenten- und Workflow-Foundation, die E-Mail-, Kalender-, Aufgaben- und Dokumentenmanagement ins ERP-System von TimeLine integriert. Eingehende Mails werden automatisch per IMAP-Adapter importiert, verschlagwortet und Kunden und Geschäftspartnern zugeordnet, ausgehende Mails werden direkt im integrierten Mail-Editor erstellt mit vollem Zugriff auf sämtliche Geschäftspartner. Das DMS-System erlaubt automatischen Dokumentenimport oder Sie importieren das Dokument einfach per Drag-and-drop. Barcode-OCR, Volltextsuche, Kategorisierung und inplace-Viewer aus der modernen e3-Plattform lassen keine Wünsche offen.

BRANCHENMODULE für ihre Kernprozesse

 **Ausschussverwaltung**

 **Gestellverwaltung**

 **Verkürzter Belegdurchlauf**
Wareneingang und Warenausgang

 **Fehlersammelkarten**

Optionaler einstufiger Produktionsdurchlauf

 **Prozessanweisungen**
Datenblätter

Galvano Planung
Warenträgerplanung

BASISMODULE

Warenwirtschaft
Inkl. Einkauf und Verkauf, MRP-Lauf, Foto- und Zeichnungsverwaltung

 **Produktion**
Inkl. Arbeitspläne und Stücklisten sowie Rückmeldewesen und Nacharbeit

EMPFEHLUNG für Zusatzmodule

Liefer und Feinabrufe

Logistik und Versand
Leergut- und Verpackungsverwaltung, Versandabwicklung, Behältermanagement, DFÜ Module, Zollabwicklung

Mehrlagerverwaltung
Chaotische Lagerhaltung, Chargen- und Gebindeverwaltung

Inventur

Planung
grafische Grob- und Feinplanung

Externe Fertigung
Verlängerte Werkbank

Qualitätssicherung
Prüfmittelverwaltung, Kontroll- und Lenkungspläne, Prüfaufträge, Wareneingangsprüfung, Messwerterfassung, Werkzeugeignisse, Regelkarten, QDas-Schnittstelle, Lieferantenbewertung, Reklamationsabwicklung, FMEA, BABTEC-Schnittstelle, Böhme & Weihs-Schnittstelle, APQP-Projektverwaltung, Ishikawa/5-Why

Vor- und Nachkalkulation

Betriebsdatenerfassung
PZE, BDE, MDE, QDE, mobile Datenerfassung

OP-Verwaltung

MIS-Toolkit
Generisches Auswertungsmodul

ZUSATZMODULE e3-Plattform

CRM
CRM, mobile CRM-App, Chancen und Wiedervorlagen, Angebote mit integrierter Textverarbeitung

 **Mail- und Dokumentenmanagement**

Projektverwaltung und APQP

Balanced Scorecard/Management Informationssystem
und Chefinfo

KUNDEN-INFOPORTAL Webserver

Mailen Sie Ihren Kunden einen Link, über den diese permanenten online-Zugriff auf den Bearbeitungsstatus ihrer Auftragspositionen erhalten. Sparen Sie mindestens 10 Telefonate pro Tag.

Weitere Informationen finden Sie unter:
www.timeline-erp.de

AUSSCHUSS, SPERRMENGEN und Nacharbeit

Ausschuss bestandsverwaltet:

- Beliebig viele Ausschussgründe; Unterteilung in Material- und Bearbeitungsfehler
- Ausschuss lagergeführt und auslieferbar
- Statistiken nach Artikel, Auftrag, Verursacher, Periode
- Pareto-Analyse für Ausschüsse und Störzeiten

Sperrmengen sauber getrennt:

- Getrennte Erfassung von i.O.-Ware, Sperrmengen und Ausschussmengen

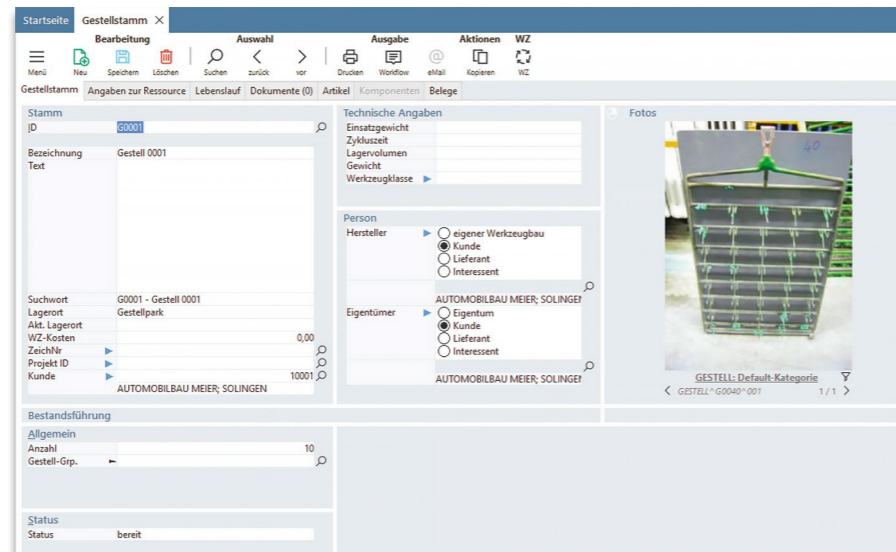
Nacharbeit:

- Auslösung eines Nacharbeitsauftrags aus der gesperrten Menge heraus auf Knopfdruck
- optionale Erfassung von Zusatzhinweisen, Ausschussgründen etc.
- optionaler Druck einer Nacharbeitskarte
- automatische Verbuchung der Kosten auf den Originalauftrag bei Rückmeldung

GESTELLVERWALTUNG

Die Gestellverwaltung von TimLine-Surface umfasst:

- Zuordnung zwischen Gestell und Fertigungsartikel
- Ermittlung theoretischer Kapazitäten
- Kauf/Reparatur
- Sperren/Verschrotten/Freigabe



FOTOVERWALTUNG

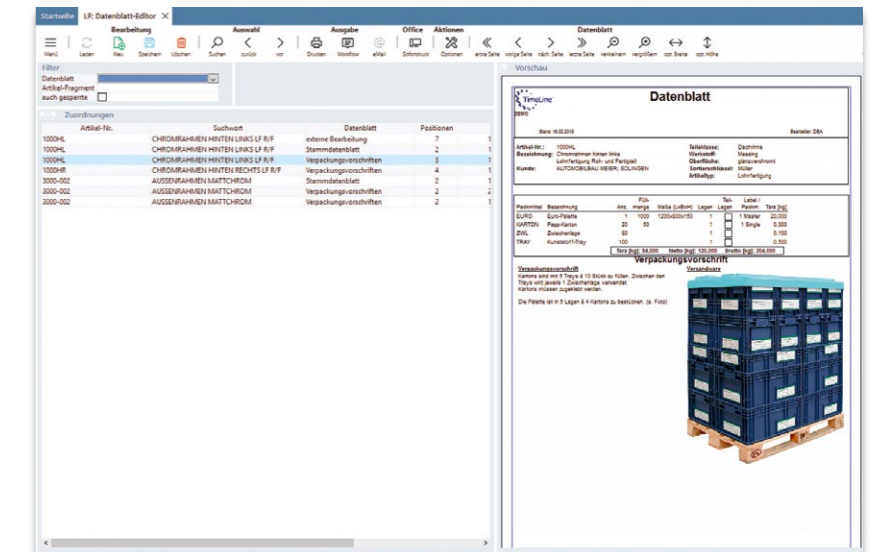
Die optimierte Fotoverwaltung von TimLine-Surface bietet Ihnen folgende Vorteile:

- Zentrale Dateiablage
- Beliebig viele Fotos pro Objekt
- Fotos zu Artikeln, Packmitteln, Prüfmitteln, Gestellen, Mitarbeitern etc.
- Drag-and-drop: Ziehen Sie Fotos von Ihrer Kamera direkt in die Fotoverwaltung von TimLine
- Automatische Skalierung auf gewünschte Bildgröße
- Kategorien, Bezeichnungen und Kommentare zu jedem Foto
- Drucksteuerung für Formulare
- Fotounterstützung in vielen weiteren Modulen, wie z.B. (Produktions-)Belegen

PROZESSANWEISUNGEN Datenblatteditor

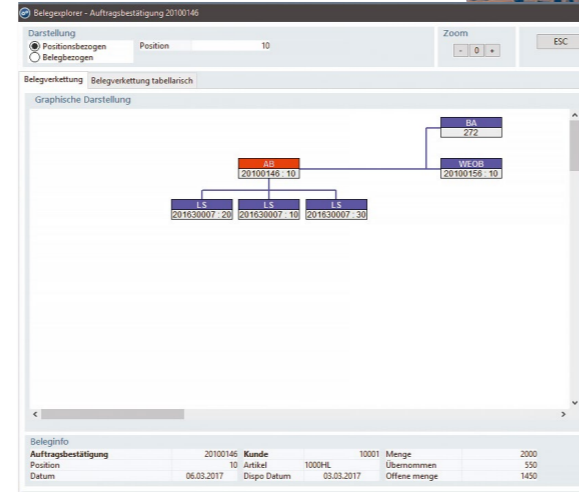
Der Datenblatt-Editor ermöglicht:

- Erstellen von Anweisungen für Aufgaben, wie Wareneingangskontrolle, Bestückung, Endkontrolle und Versand
- Einbettung von Live-Stamm- und Bewegungsdaten
- Druck und Anzeige an Arbeitsplätzen und Terminals



WARENEINGANG und Warenausgang

- Verkürzter Prozessablauf
- Wareneingangs-Modul erzeugt gewünschte Folgebelege wie Auftragsbestätigung und Betriebsauftrag
- optionale Verknüpfung mit vorhandenen Auftragsbestätigungen und Lieferabrufen
- Abwicklung auftragsbezogener Zukaufteile
- Warenausgangs-Modul erzeugt fertigen Lieferschein und Fertigmeldung zu Betriebsauftrag
- Keine Trennung von Rohteil- und Fertigteil-Artikel-Nummer notwendig
- Manuelle Rückmeldung dennoch jederzeit möglich (z.B. auch externe Fertigung)
- Volle Integration in TimeLine (Belegexplorer, Leergut und Logistik, PDF-Druckarchiv, E-Mail-Versand etc.)



PLANAUFTRÄGE und Produktionsaufträge

Der Produktionsauftrag ist das zentrale Element im PPS-Modul von TimeLine. Er besteht im Wesentlichen aus dem Arbeitsplan mit der Ressourcenliste und der Stückliste.

Planaufträge – mehr Freiheit in der Planung: Mit dem Planauftrag können Sie bereits Maschinen belegen und Kapazitäten reservieren, wenn der Auftrag noch nicht für die Fertigung freigegeben ist. In diesem Zustand sind beliebige Änderungen (splitten, aussetzen, verschmelzen) möglich – die Planung setzt Ihnen hier keine Grenzen.

Freigabe zum Betriebsauftrag: Erst wenn die Planung feststeht, wandeln Sie den Planauftrag zum Betriebsauftrag. Hierzu genügt ein Knopfdruck.

Produktionspapiere: Ob Sie Arbeitskarten, Laufkarten, Lohnscheine oder Materialentnahmescheine drucken wollen – alles kein Problem in TimeLine, die Formulargestaltung ist völlig frei. Papierlose Fertigung? Auch kein Problem: Der Druck ist nicht erforderlich, um einen Auftrag fertigen oder zurückmelden zu können.

Umlaufmengen: Mit jeder Rückmeldung schreibt TimeLine nicht nur die interne Nachkalkulation fort, sondern bucht auch Ihre Umlaufmenge in die nächste Arbeitsfolge. Die Umlaufmenge stellt dabei die Lagerbuchführung für Ihre Halbfertigprodukte dar. Diese werden in TimeLine wie ein Lagerbestand verwaltet. Sie können Inventurbuchungen, Bewertungen und manuelle Buchungen auf Umlaufbeständen durchführen, so wie Sie das bei Rohware und Fertigprodukten auch tun. In der Umlaufinfo können Sie sich jederzeit einen Gesamtüberblick über die Umlaufbestände in ihren jeweiligen Fertigungszuständen machen.

FEHLERSAMMELKARTEN

Detaillierte Erfassung von Ausschussmengen

- am Arbeitsplatz oder am Terminal
- optionale Rückmeldung auf Betriebsauftrag
- optionale Umlagerung der i.O.-Ware (z.B. von Endkontrolle an Versand)
- FSK-Druck mit Produktionspapieren
- Foto-Unterstützung

MAIL- UND DOKUMENTEN- MANAGEMENT (DMS)

TimeLine bietet Ihnen ein integriertes Dokumentenmanagement im ERP-System. Neben der Verlinkung von Dateien mit Objekten im ERP-System ermöglicht TimeLine-DMS alternativ die Ablage von Dokumenten auf dem DMS-Server. Auf der Anwenderseite stehen Adapter („Clients“) für den Datei-Explorer von Windows sowie für die Mail-Systeme Outlook und Tobit zur Verfügung.

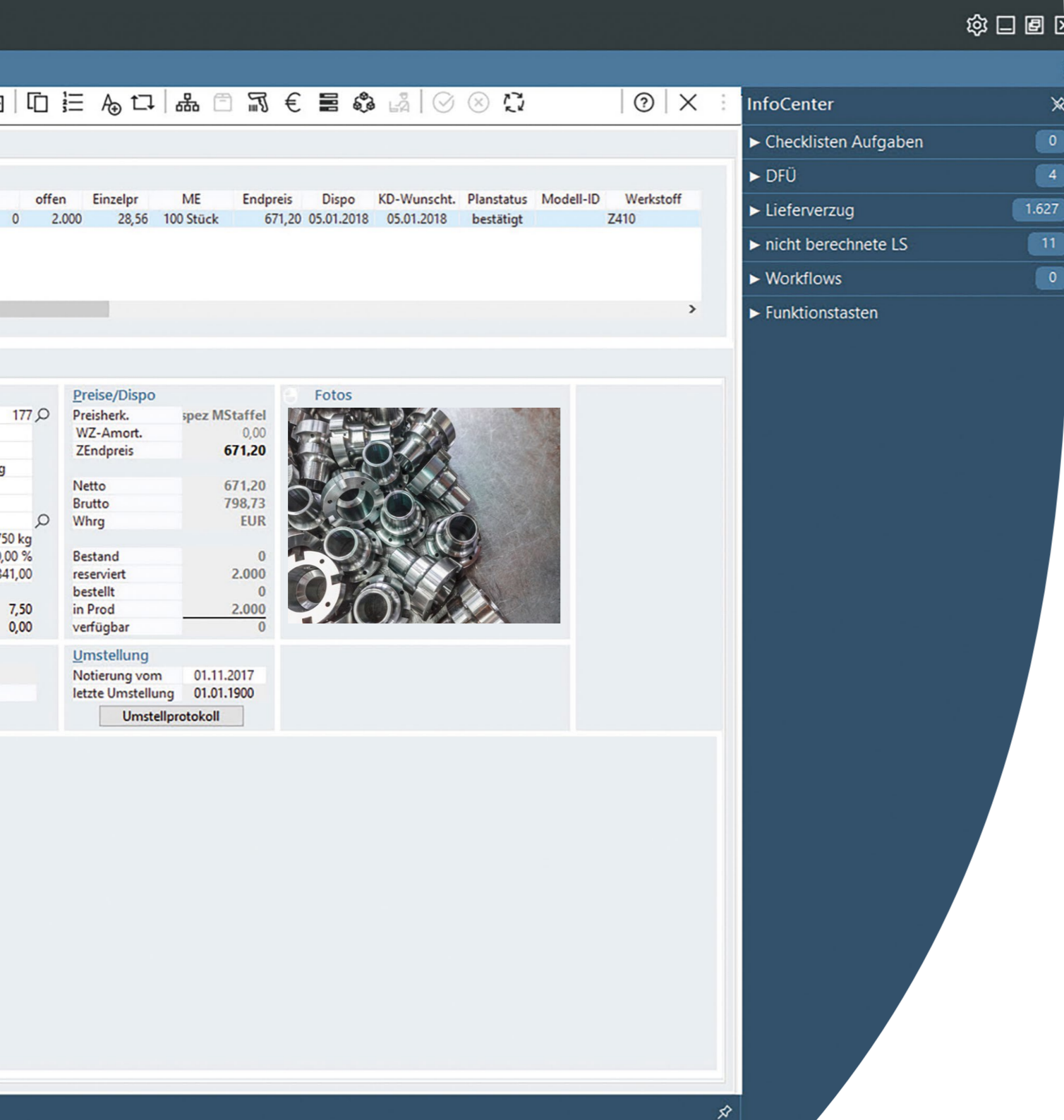
The screenshot shows the TimeLine DMS interface. The main window displays a list of documents with columns for ID, Container, Suchwort, Schlagwörter, Letzte Änderung, Erstellt, Check-out Benutzer, Check-out Maschine, and Typ. A context menu is open over the selected document, showing options like 'Öffnen', 'Datei auslagern', and 'Datei einlagern'. The interface includes a navigation pane on the left and a top menu bar.

ID	Container	Suchwort	Schlagwörter	Letzte Änderung	Erstellt	Check-out Benutzer	Check-out Maschine	Typ
144	2009	HannoverMesseHottzen.doc	HannoverMesseHottzen.doc...		09.07.2017 10:56:37			FILE
139	2009	Mali- Auftragsbestätigung 10012			20.11.2017 10:49:53	oba	BG-NB-2017	MAIL
122	2009	Mali- Auftragsbestätigung 10011			15.11.2017 08:25:54			MAIL
121	2009	Mali- AW: Vertraulichkeitsvereinbarung...	AW: Vertraulichkeitsvereinbarung...		14.11.2017 17:16:47			MAIL
113	2009	Warum TimeLine.doc	Warum TimeLine-ERP...		09.07.2017 11:01:38			FILE
112	2009	Mali- Terminverschiebung	Seo Gespräch vom 13.06.2017...		09.07.2017 11:01:38			FILE
		Mali- Terminverschiebung	Terminverschiebung...		01.12.2017 07:06:48			MAIL
		Mali-			19.10.2017 11:31:28	oba	BG-NB-2017	MAIL
		Mali-			19.10.2017 11:31:28			MAIL
		Mali-			19.10.2017 11:31:28			MAIL

Automatische Zuordnung von E-Mails zum Kunden.

TIMELINE-DMS Ihre Vorteile:

- **Mail-Integration:** automatischer Import und selektive Archivierung von ein- und ausgehenden Mails inklusive Anhängen. Eingehende Mails werden automatisch über die Adresse identifiziert, importiert, verschlagwortet und dem Geschäftspartner im ERP-System zugeordnet.
- **Mehrfachverlinkung:** Dasselbe Dokument kann mehrfach zugeordnet werden. So kann eine eingehende Reklamations-E-Mail sowohl der Reklamation als auch dem Kunden und dem Projekt zugeordnet werden.
- **Sicherheit:** Das TimeLine-DMS besteht aus einem separaten Dateisystem, das auf dem DMS-Server liegt. Von außen ist dieses Dateisystem (je nach Rechtesteuerung in Windows) nicht zugänglich. Auf diese Weise steht Ihnen ein geschützter Bereich für Dateien zur Verfügung, die gemeinsam genutzt und über die Zuordnung zu ERP-Objekten – also Kunden, Artikeln usw. – organisiert werden.
- **Verfügbarkeit über das Web:** Dateien im DMS sind uneingeschränkt über das Web verfügbar. Die Clients für den Webzugriff sind im DMS-Modul enthalten.
- **Check-out:** Dokumente können zur Bearbeitung aus- und eingecheckt werden. Während des Check-outs steht die Datei online oder offline zur Bearbeitung zur Verfügung. Die Aktualisierung der Datei im DMS erfolgt per Check-in.
- **Revisions sichere Archivierung:** Die Zertifizierung von TimeLine-DMS zum revisions sicheren Archivierungssystem wird voraussichtlich mit Version 13 erfolgen.
- **Automatischer Dokumentenimport:** Über *managed directories* werden Dokumente in bestimmten Verzeichnissen vollautomatisch ins DMS übernommen und dabei verschlagwortet.
- **Explorer-Integration:** Beliebige Dateien können per Windows Explorer direkt ins DMS-System gezogen werden (Drag-and-drop).
- **Verschlagwortung:** Ins DMS-System übernommene Dokumente werden automatisch verschlagwortet.
- **Barcode-OCR:** Optional werden Barcodes in Dokumenten (z. B. PDF, Word, Excel) gescannt und zur Verlinkung mit Projekten, Artikeln, Werkzeugen, Kunden etc. verwendet.



USABILITY-HIGHLIGHT DER VERSION 13

Infocenter

Mit dem Infocenter und den integrierten Widgets haben Sie stets einen Überblick über Ihre wichtigsten Informationen. Die automatische Aktualisierung sorgt dafür, dass Sie einen Echtzeitstatus von den Vorgängen im System haben. Transparenz im ERP-System war noch nie so einfach.

Standard-Widgets

TimeLine bietet eine Reihe von vorgefertigten Standard-Widgets, die die wichtigsten Informationen anzeigen.

- **Aufgabenwiedervorlage:** zeigt alle offenen Angebote, deren Wiedervorlagedatum heute oder in der Vergangenheit liegt
- **Checklisten Aufgaben:** zeigt alle Aufgaben des aktuellen Benutzers aus Checklisten
- **DFÜ**
- **Gesperrte Betriebsaufträge:** zeigt alle Betriebsaufträge, die gesperrt sind oder in denen eine Ressource auf gesperrt steht
- **Kalender**
- **Lieferverzug:** zeigt Auftragsbelege, deren Dispodatum in der Vergangenheit liegt
- **Nicht berechnete LS:** zeigt alle Lieferscheine, die erfasst oder teilliefert sind
- **Nicht berechnete RG:** zeigt alle nicht gedruckten oder veränderten Rechnungsbelege (Rechnung, Gutschrift und Direktfaktura)
- **Nicht geprüfte WE-RG:** zeigt alle nicht auf geprüft gesetzten Wareneingangrechnungen/-direktfakturen oder Belastungsanzeigen
- **Offene Bestellanforderungen**
- **Workflows**
- **Unverbuchte BDE-Stempelungen**
- **und einige weitere**

Individuelle Widgets

Ebenfalls ist es möglich, Widgets individuell zu erstellen. Generell lassen Sie sich in drei Kategorien ordnen:

- **SQL-Statements:** einfache Abfragen aus der Datenbank
- **Datawindows:** z. B. Auflistungen mit Direktprungmöglichkeit
- **User-Objekte:** umfangreichere Fenster mit Funktionen

Flexible Rechteverwaltung

Widgets lassen sich individuell zuordnen:

- allgemein (für alle Benutzer)
- pro Benutzer
- für eine Gruppe von Benutzern (Rollen)



TimeLine ERP SURFACE

TimeLine Business Solutions Group

Zentrale: Gebauer GmbH
Obere Dammstraße 8–10
42653 Solingen

Tel.: +49 212 230 350
E-Mail: info@timeline.de
www.timeline.de

